

Jednoduchý postup pro vyškolené profesionály

Test CLINITEST® Rapid COVID-19 Antigen Test

siemens-healthineers.com



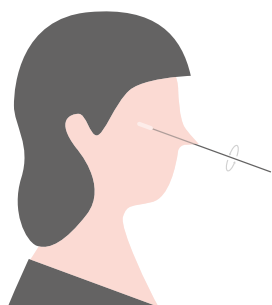
Nepoužívejte testovací sadu po uplynutí data expirace.

Použité materiály by měly být zlikvidovány jako biologicky nebezpečný odpad v souladu s místními předpisy.

V případě potřeby nechejte vzorek a testovací součásti ohřát na pokojovou teplotu (15–30 °C) a použijte vhodné osobní ochranné prostředky.

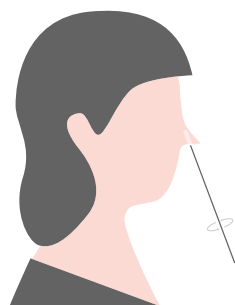
Odběr vzorků

Nosohltanový NEBO nosní stěr



Nosohltanový stěr

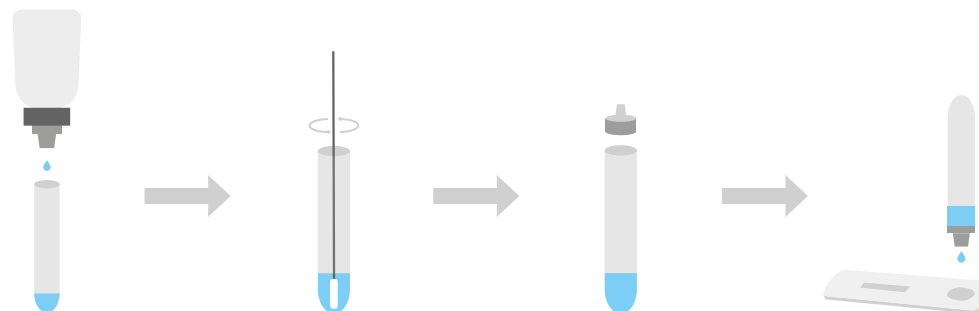
Opatrně zaveďte sterilní tampon do nosní dírky pacienta, jemně tamponem několikrát otočte na povrchu zadní stěny nosohltanu a jemně jej vyjměte.



Nosní stěr

Opatrně zaveďte sterilní tampon do nosní dírky pacienta (2–4 cm), tamponem 5krát otočte podél sliznice, abyste odebrali sliznici a buňky, a jemně jej vyjměte. Opakujte v druhé nosní dírce.

Příprava vzorku



Přidejte 10 kapek (~300 µl) pufru pro extrakci vzorku do extrakční zkumavky a zkumavku udržujte ve svislé poloze pomocí dodaného stojanu.

Více než 6krát tampon poválejte ve zkumavce, zmáčkněte proti dnu a stranám zkumavky, nechte stát 1 minutu a ještě několikrát zmáčkněte.

Tampon bezpečně vyjměte a zlikvidujte a vložte špičku kapátka do zkumavky se vzorkem.

Položte kazetu naplocho, označte ji a do jamky na vzorek přidejte čtyři kapky (~ 100 µl) testovaného vzorku. Výsledky budou hotovy za 15 minut. Neinterpretujte výsledek po 20 minutách.

Interpretace výsledků



Pozitivní

Negativní

Neplatný

Cílem společnosti Siemens Healthineers je umožnit poskytovatelům zdravotní péče zvýšení hodnoty tím, že je podporuje na jejich cestě k expanzi přesné medicíny, transformaci poskytování péče a zlepšování zkušeností pacientů, to vše prostřednictvím digitalizace zdravotní péče.

Odhaduje se, že celosvětově má každý den 5 miliónů pacientů prospěch z našich inovativních technologií a služeb v oblastech diagnostického a terapeutického zobrazování, laboratorních diagnostik a molekulární medicíny, stejně jako z digitálních zdravotnických a firemních služeb.

Jsme předním výrobcem lékařské techniky s více než 120 lety zkušeností a s 18 000 celosvětovými patenty. Prostřednictvím oddané služby více než 50 000 kolegů ze 75 zemí jsme připraveni pokračovat v inovacích a budování zdravotní péče budoucnosti.

CLINITEST je obchodní známka společnosti Siemens Healthcare Diagnostics Inc. nebo jejích poboček. Ostatní ochranné známky a značky jsou majetkem jejich příslušných vlastníků.

Produkt podléhá kontrole FDA pro povolení pro nouzové použití (EUA) a není k dispozici k prodeji v USA. Dostupnost produktu se může v jednotlivých zemích lišit. Distribuováno společností Siemens Healthineers.

Siemens Healthineers Headquarters

Siemens Healthcare GmbH
Henkestr. 127
91052 Erlangen, Germany
Phone: +49 9131 84-0
siemens-healthineers.com

Local Contact Information

Siemens Healthcare, s.r.o.
Healthcare Laboratory Diagnostics
Karásek 1767/1
621 33 Brno
Česká republika
siemens.cz/diagnostika